



Route de Messy - 77410 Charny
[Accès via N3]
Horaires d'ouverture :
07h00-12 h00 / 13h00-17h00

Contacts :

Ikram KANNADA
Conducteur Travaux
06 07 89 16 36
ikram.kannada@enviroterre.fr

Didier SAUNIER
Responsable d'affaires
07 72 20 73 71
didier.saunier@enviroterre.fr



Plateforme de traitement et de réemploi des terres et déblais

• Charny (77) •



La plateforme

Enviroterre, c'est votre plateforme de traitement et de réemploi des terres et déblais pollués, sur le grand Est parisien.

Située à Charny, en Seine-et-Marne, à deux pas de la N3 et à proximité de la Francilienne et de l'A4, Enviroterre propose aux acteurs de l'aménagement du territoire des solutions pour une gestion durable de leurs déblais de chantier, pour une meilleure maîtrise de leurs impacts environnementaux, mais aussi des matériaux alternatifs recyclés.

> **16 000 m²**
de surfaces dédiées au tri,
traitement et valorisation.

Solutions écologiques

80%
de terres
valorisées

01

Vos déblais
de chantier
matériaux pollués,
inertes et
non inertes



Procédure
d'acceptation

02

Réception
des matériaux



Contrôle
& Pesée

03

Tri analytique



04

Tri
granulométrique
et concassage



Bordereaux
de suivi

05

Fourniture
de matériaux
nobles et recyclés
Traitement
et Transit
vers des filières
ad'hoc



Suivi et contrôles
analytiques

06

Transports
par voie routière



07

Réaménagement
de carrières

Réutilisation
en travaux
d'aménagement
et routes

Réemploi sur
sites d'origine



Valorisation

TRAÇABILITÉ

RECYCLAGE

RÉEMPLOI



RESSOURCES



ÉCONOMIE CIRCULAIRE



ICPE

VALORISATION





La plateforme

Enviroterre, c'est votre plateforme de traitement et de réemploi des terres et déblais pollués, sur le grand Est parisien.

Située à Charny, en Seine-et-Marne, à deux pas de la N3 et à proximité de la Francilienne et de l'A4, Enviroterre propose aux acteurs de l'aménagement du territoire des solutions pour une gestion durable de leurs déblais de chantier, pour une meilleure maîtrise de leurs impacts environnementaux, mais aussi des matériaux alternatifs recyclés.

> **16 000 m²**
de surfaces dédiées au tri,
traitement et valorisation.

Solutions écologiques
80%
de terres
valorisées





La plateforme

Enviroterre, c'est votre plateforme de traitement et de réemploi des terres et déblais pollués, sur le grand Est parisien.

Située à Charny, en Seine-et-Marne, à deux pas de la N3 et à proximité de la Francilienne et de l'A4, Enviroterre propose aux acteurs de l'aménagement du territoire des solutions pour une gestion durable de leurs déblais de chantier, pour une meilleure maîtrise de leurs impacts environnementaux, mais aussi des matériaux alternatifs recyclés.

> **16 000 m²**
de surfaces dédiées au tri,
traitement et valorisation.

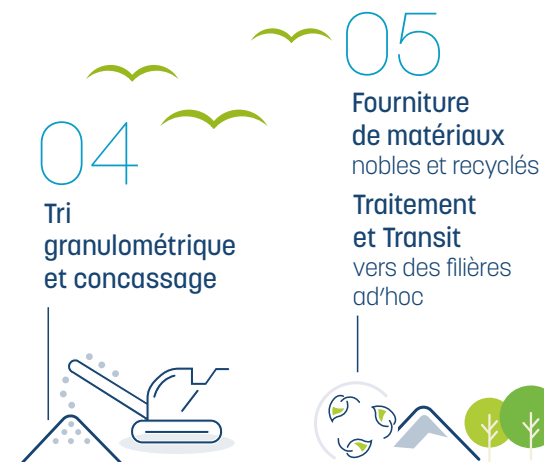
Solutions écologiques
80%
de terres
valorisées



Procédure
d'acceptation



Contrôle
& Pesée



Bordereaux
de suivi



Suivi et contrôles
analytiques



Valorisation

